



# PASSPORT

Elevating the  
reconstruction

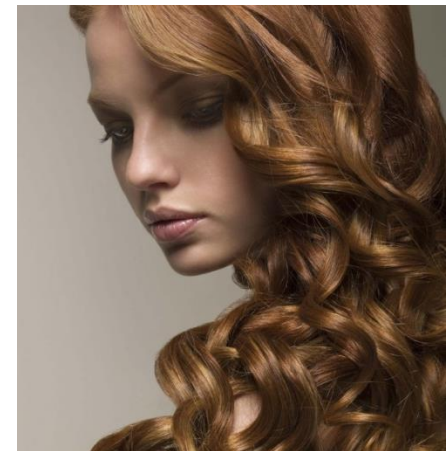
Elevating  
the  
reconstruction

## COSA E'

**PASSPORT** è un sistema in 2 fasi che facilita la riconnessione dei ponti di zolfo (legami disolfuro) rotti all'interno dei capelli a causa delle continue esposizioni a sostanze chimiche quali colorazioni, decolorazione, permanente e/o svariati altri stress di tipo meccanico. Aggiunto ai trattamenti tecnici **PASSPORT** impedisce i danneggiamenti della fibra capillare ancor prima che si presentino.

Crea nuovi legami e fortifica quelli esistenti, donando al capello elasticità, forza e un aspetto integro della struttura.

Utilizzare **PASSPORT** vuol dire riportare i vostri capelli ad uno stato di salute ottimale o proteggerli durante ogni tipo di servizio tecnico

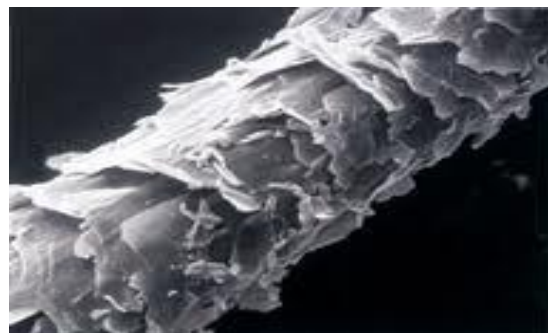


Elevating  
the  
reconstruction

## LA FORMULA

**II PASSPORT COMPLEX** è un booster che contiene un blend di attivi che agiscono a 2 livelli:

- Donando forte potere ricostruttivo,
- Facilitando la riconnessione dei ponti di zolfo (legami disolfuro) all'interno dello stelo dei capelli.



Elevating  
the  
reconstruction

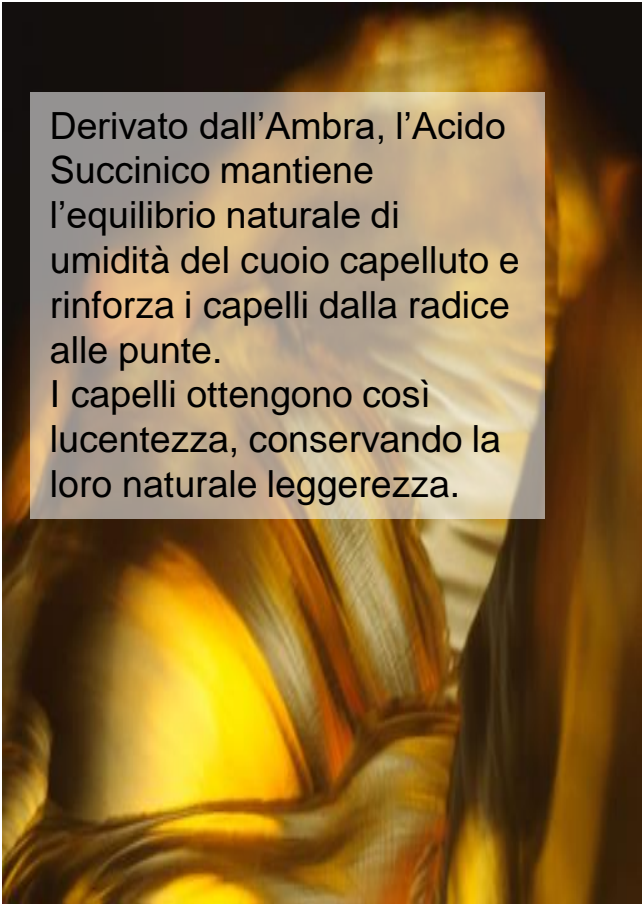
## PASSPORT

### LA FORMULA: PASSPORT COMPLEX

I principali attivi contenuti in PASSPORT COMPLEX sono:

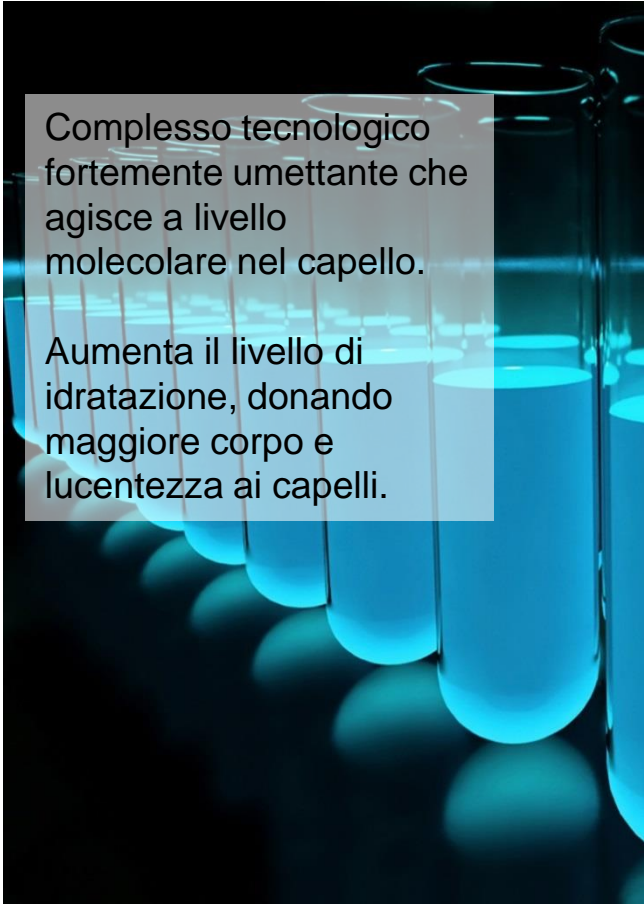
- l'Acido Succinico derivato dall'Ambra
- Il complesso tecnologico Hydra-Lux.

#### AMBRA



Derivato dall'Ambra, l'Acido Succinico mantiene l'equilibrio naturale di umidità del cuoio capelluto e rinforza i capelli dalla radice alle punte. I capelli ottengono così lucentezza, conservando la loro naturale leggerezza.

#### HYDRA-LUX



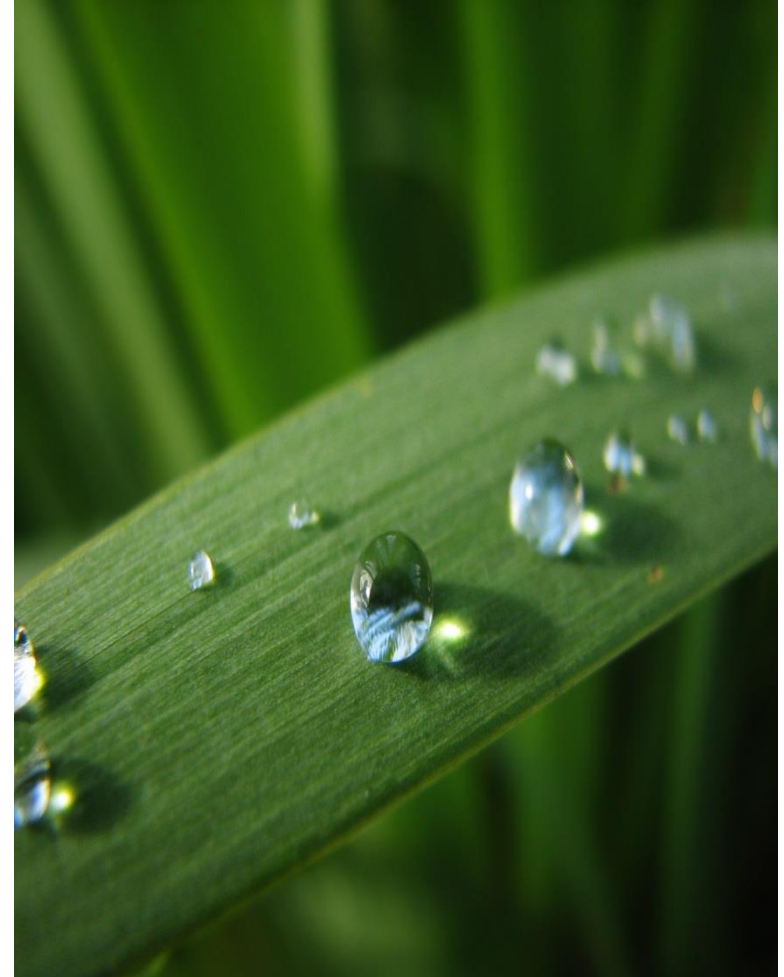
Complesso tecnologico fortemente umettante che agisce a livello molecolare nel capello. Aumenta il livello di idratazione, donando maggiore corpo e lucentezza ai capelli.

Elevating  
the  
reconstruction

## Una formula ad impatto zero

Formula SENZA:

- ❖ Parabeni
- ❖ Solfati
- ❖ EDTA
- ❖ Petrolatum
- ❖ Liberatori della Formaldeide
- ❖ Coloranti



# PASSPORT

Elevating  
the  
reconstruction

## I PRODOTTI

Passport è concepito in **2 STEP** che lavorano in modo sinergico per proteggere il capello e mantenerlo in salute durante i servizi tecnici:



Pack Step 1:  
250 ML + BOX



Pack Step 2:  
250 ML + BOX

### 1. Passport\_STEP 1

**FLUIDO RIGENERANTE** che crea «nuovi legami» proteggendo la struttura interna esistente. Dona forza ed elasticità al capello

### 2. Passport\_STEP 2

**CREMA RIGENERANTE** che rinsalda i legami creati da Step 1 apportando forza, struttura e spessore ai capelli.



Elevating  
the  
reconstruction

## QUANDO USARLO

Passport può essere usato durante diverse tipologie di servizio:

### 5 SERVIZI in 2 semplici fasi:

1) COLORAZIONE  
\_ ad ossidazione  
\_ Diretta

2) DECOLORAZIONE  
\_ in crema  
\_ in polvere

3) STIRATURA

4) PERMANENTE

5) TRATTAMENTO RICOSTRUZIONE

Elevating  
the  
reconstruction

# PASSPORT

Oyster  
cosmetics

## MODO D'USO

### 1) COLORAZIONE \_ ad ossidazione



## MODO D'USO

- **Aggiungere 0,5 ml di PASSPORT step 1 ogni 10 g di CREMA COLORANTE.**
- In questo caso l'inserimento di PASSPORT viene consigliato nella miscela di colore da applicare solo sulle lunghezze e punte e non alla radice.
- Lasciare in posa secondo i tempi del servizio colore
  - Procedere al risciacquo.
  - Lavare con lo shampoo
  - **Applicare sui capelli bagnati PASSPORT step 2 in quantità idonea per saturare i capelli dalle radici alle punte e pettinare.**

Questo passaggio viene utilizzato per proseguire l'operazione di ricostruzione dei capelli ancora sensibilizzati dal servizio tecnico. Ripristina la forza, la struttura e l'integrità dei capelli.

- Tempo di posa 5-10 minuti.
- Risciacquare.

### Utilizzo degli ossigeni :

usare il 20 vol per ottenere un risultato di schiaritura dato da un 10 vol

usare il 30 vol per ottenere un risultato di schiaritura dato da un 20 vol

usare il 40 vol per ottenere un risultato di schiaritura dato da un 30 vol





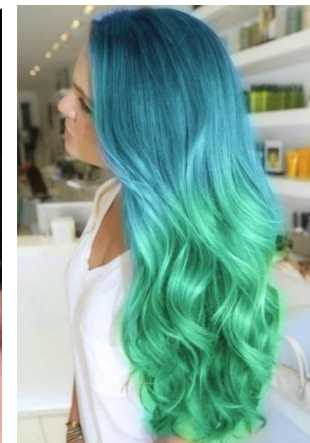
Elevating  
the  
reconstruction

## PASSPORT

Oyster  
cosmetics

### MODO D'USO

#### 1) COLORAZIONE \_ Diretta



### MODO D'USO

- Lavare i capelli con uno shampoo
- **Aggiungere 0,5 ml di PASSPORT STEP 1 ogni 10 ml. di MASCHERA RIFLESSANTE-COLORANTE.**
- Tempo di posa 5-20 minuti a seconda del capello e risultato che si desidera ottenere
- Procedere al risciacquo e alla piega



## MODO D'USO

### 2) DECOLORAZIONE \_ IN CREMA



## MODO D'USO

- **Aggiungere 3 ml di PASSPORT step 1, ogni 10 gr. di DECOLORANTE IN CREMA.**
- lasciare in posa secondo i tempi del servizio di decolorazione
- Procedere ad un abbondante risciacquo.
- Lavare con lo shampoo
- **Applicare sui capelli bagnati PASSPORT step 2 in quantità idonea per saturare i capelli dalle radici alle punte. Pettinare.**

Questo passaggio viene utilizzato per proseguire l'operazione di ricostruzione dei capelli ancora sensibilizzati dal servizio tecnico. Ripristina la forza, la struttura e l'integrità dei capelli.

- Tempo di posa 5-10 minuti.
- Procedere al risciacquo.

#### **Utilizzo degli ossigeni :**

usare il 20 vol per ottenere un risultato di schiaritura dato da un 10 vol

usare il 30 vol per ottenere un risultato di schiaritura dato da un 20 vol

usare il 40 vol per ottenere un risultato di schiaritura dato da un 30 vol



Elevating  
the  
reconstruction

## PASSPORT

Oyster  
cosmetics

### MODO D'USO

#### 2) DECOLORAZIONE \_ IN POLVERE



### MODO D'USO

- **Aggiungere 3 ml di PASSPORT step 1, ogni 10 gr. di DECOLORANTE IN POLVERE.**
- lasciare in posa secondo i tempi del servizio di decolorazione
- Procedere ad un abbondante risciacquo.
- Lavare con lo shampoo
- **Applicare sui capelli bagnati PASSPORT step 2 in quantità idonea per saturare i capelli dalle radici alle punte. Pettinare.**

Questo passaggio viene utilizzato per proseguire l'operazione di ricostruzione dei capelli ancora sensibilizzati dal servizio tecnico. Ripristina la forza, la struttura e l'integrità dei capelli.

- Tempo di posa 5-10 minuti.
- Procedere al risciacquo.

#### **Utilizzo degli ossigeni :**

usare il 20 vol per ottenere un risultato di schiaritura dato da un 10 vol  
usare il 30 vol per ottenere un risultato di schiaritura dato da un 20 vol  
usare il 40 vol per ottenere un risultato di schiaritura dato da un 30 vol



Elevating  
the  
reconstruction

## PASSPORT

Oyster  
cosmetics

### MODO D'USO

### 3) SISTEMA STIRANTE



### MODO D'USO

- Procedere con la classica procedura stirante ,
- Una volta terminato tutto il procedimento e dopo aver risciacquato abbondantemente il fissaggio, tamponare bene i capelli
- **Miscelare 5 ml di PASSPORT STEP 1 con 15 ml di STEP 2**
- distribuire pettinando accuratamente dalle radici alle punte con un pettine sottile
- Tempo di posa 5 minuti
- Risciacquare abbondantemente
- Procedere all'asciugatura.



Elevating  
the  
reconstruction

## PASSPORT

Oyster  
cosmetics

### MODO D'USO

#### 4) PERMANENTE



### MODO D'USO

- Procedere con la classica procedura permanente
- Una volta terminato tutto il procedimento e dopo aver risciacquato abbondantemente il fissaggio, tamponare bene i capelli .
- **Miscelare 5 ml di PASSPORT STEP 1 con 15 ml di STEP 2**
- distribuire massaggiando il prodotto, senza pettinare con pettini a denti stretti ( solo con l'utilizzo delle mani)
- Tempo di posa 5 minuti
- Risciacquare abbondantemente
- Procedere all'asciugatura.



Elevating  
the  
reconstruction

## PASSPORT

Oyster  
cosmetics

### MODO D'USO

#### 5) TRATTAMENTO RICOSTRUZIONE



### MODO D'USO

- Prima del trattamento umidificare i capelli
- **Miscelare 10 ml di PASSPORT STEP 1 con 15 ml di STEP 2.** La dose potrebbe variare a seconda delle lunghezze e della porosità del capello
- Applicare con un pennello su capello precedentemente bagnato dalle radici alle punte.
- Mettere una cuffia o esporre a fonte di calore per 15 minuti. Questo passaggio non è obbligatorio ma può migliorare la penetrazione degli attivi in profondità.
- Risciacquare abbondantemente
- Procedere al lavaggio con uno SHAMPOO ricostruzione
- Applicare generosamente una MASK ricostruzione per sigillare la cuticola: tempo di posa 3 minuti
- Risciacquare e asciugare.

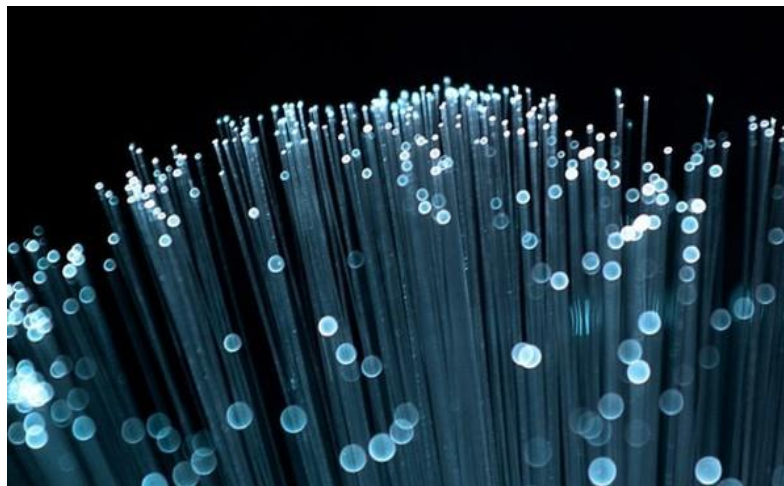




Elevating  
the  
reconstruction

## PERCHE UTILIZZARLO ?

- 1) Perché è un ottimo alleato degli acconciatori per proteggere i capelli durante i servizi tecnici, potenziando le performance e i risultati
- 2) Perché è un trattamento che non interferisce sulla durata del servizio
- 3) Perché è facile da usare





# PASSPORT

Elevating the  
reconstruction

UN NUOVO SISTEMA PER  
«TRATTARE» i CAPELLI

 **Oyster**  
cosmetics